

投资咨询业务资格
证监发【2014】217号

概念题材轮动表现 关注中证IC、IM表现 ——股指周报2024.12.02



客服中心：李卫红

联系方式：0371-68599157

电子邮箱：liwh_qh@ccnew.com

投资咨询编号：Z0017812

本期观点

品种	主要逻辑	策略建议	风险提示
股指	<p>1、相关研究认为，11月“被低估”的PMI回升。11月制造业PMI回升幅度弱于季节性，而剔除“供应商配送时间”逆指标影响后，实际PMI涨幅扩大。拆分结构看，制造业需求加快修复，内需、新出口订单指数均有明显改善。内需走强主要源于“两新两重政策”加速落地，支撑消费品、高技术制造业景气回升，但地产投资仍拖累高耗能行业PMI走弱。后续仍需关注增量政策的对冲效果。</p> <p>2、市场综述：四大指数震荡回升，沪深300周涨1.32%，上证50周涨0.90%，中证500周涨1.77%，中证1000周涨2.63%。成交方面，四大指数日均交易量交易前一周明显缩减。</p> <p>3、资金面：8月19日起，北向资金按季公布。融资买入累计余额较前一周增加15.60元，融资盘整体趋势未改。</p> <p>4、如果目前总基调定位震荡市，那么操作上保持高抛低吸或许相对有利。大盘涨时看涨，跌时看跌的思路或许适合于单边行情，在当下追涨杀跌并不能获得很好的投资体验。同时轻指数重个股，从近期市场走势来看，似乎指数一有起色就会遇到压力，而恐慌下跌时又会得到一定支撑。 按照目前的政策力度和流动性来看，这个市场能够维持一个宽幅震荡行情。市场风格来看，小盘股仍受到交易型资金关注，与之对应的是市场上各概念题材轮动表现。在未出现明显的市场拐点，小盘成长风格或将继续保持。</p>	<p>操作上，指数放量收复10日均线后，下来重点关注反弹的力度和强度，资金热情仍然是反弹持续的重要指标。市场风格来看，小盘股仍受到交易型资金关注，与之对应的是IC、IM依然走势强于IF、IH。 (以上观点仅供参考，不作为入市依据)。</p>	<ol style="list-style-type: none">1) 外部市场环境;2) 地缘政治因素;3) 宏观政策调整。

目录

Content

01

行情回顾

02

宏观分析

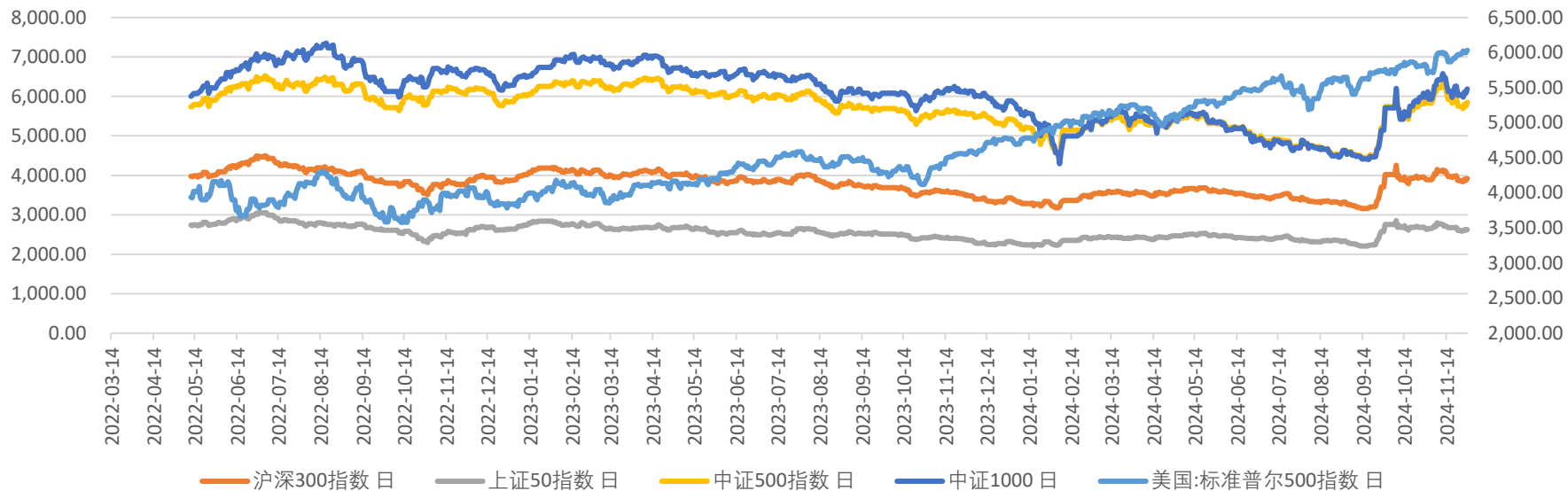
03

市场情绪

01

行情回顾

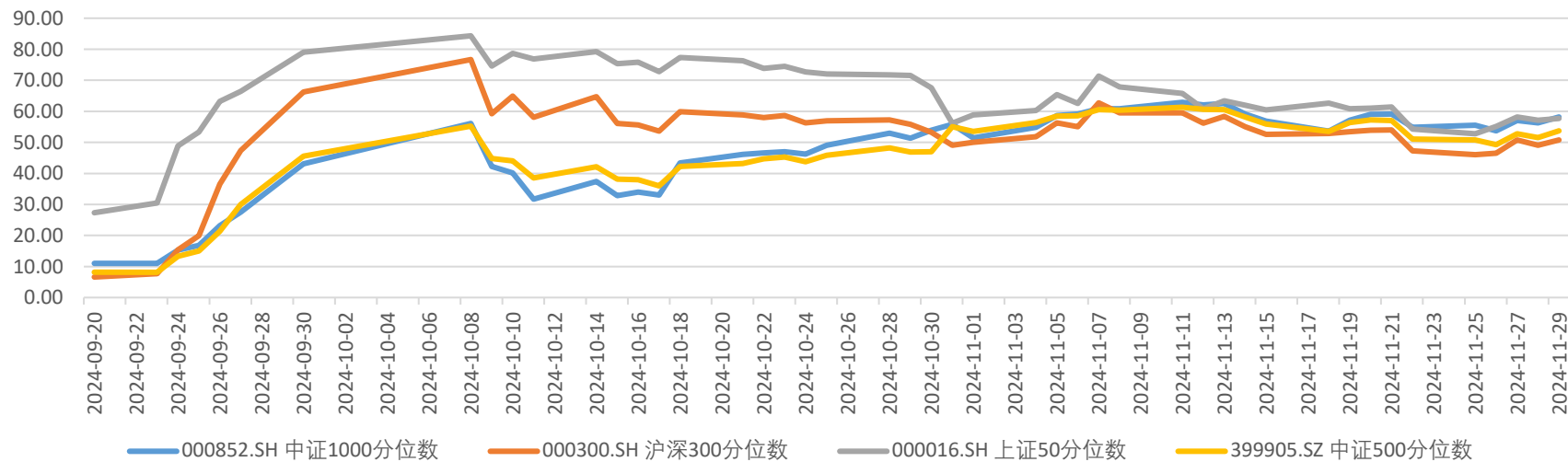
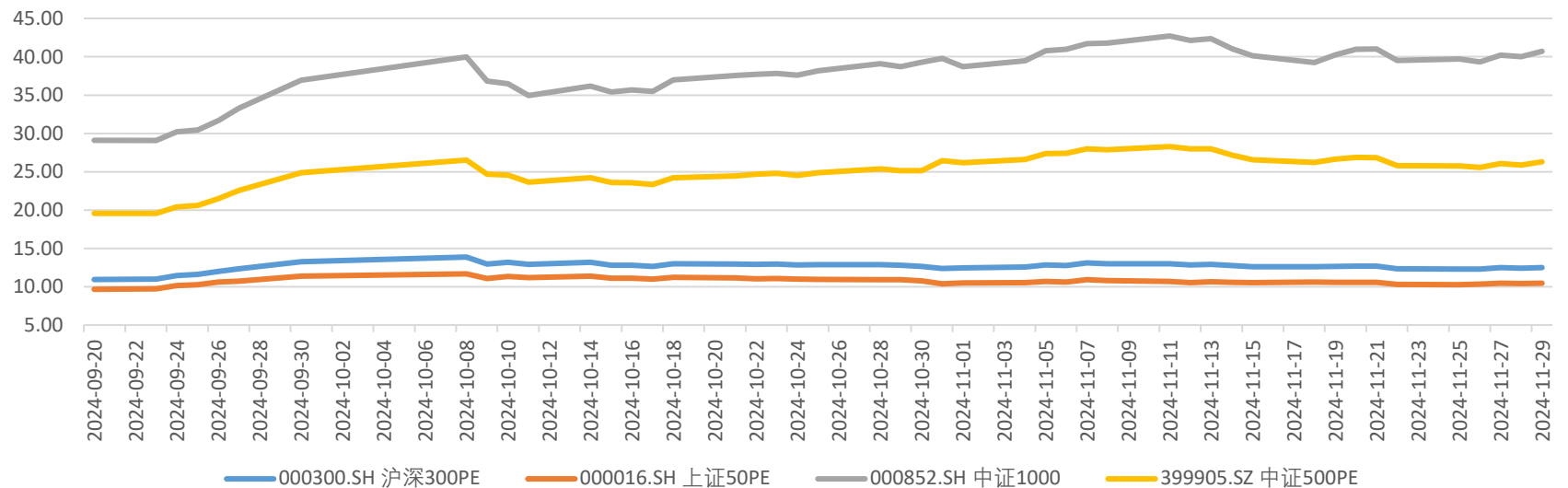
周度行情回顾



主要指数	周涨跌幅	涨跌点数	收盘价	成交量 (万手)	成交量环比
上证指数	1.81	59.26	3,326.46	261,450	-15.56%
上证50	0.90	23.40	2,624.96	20,391	-29.40%
沪深300	1.32	50.88	3,916.58	85,251	-23.66%
科创50	3.92	38.04	1,007.39	14,537	-15.65%
中证500	1.77	101.69	5,851.94	88,532	-24.50%
深证成指	1.66	173.00	10,611.72	402,068	-4.34%
创业板指	2.23	48.43	2,224.00	132,204	-5.59%
中证1000	2.63	158.64	6,189.13	143,900	-6.41%

数据来源:
Wind

国内数据 (一)

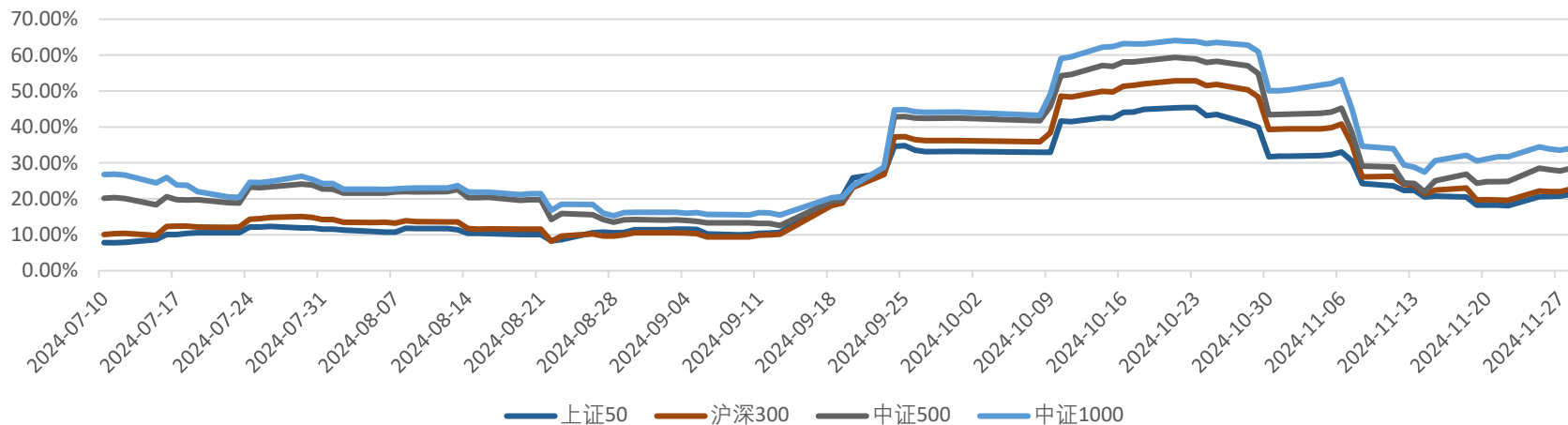


数据来源:
Wind



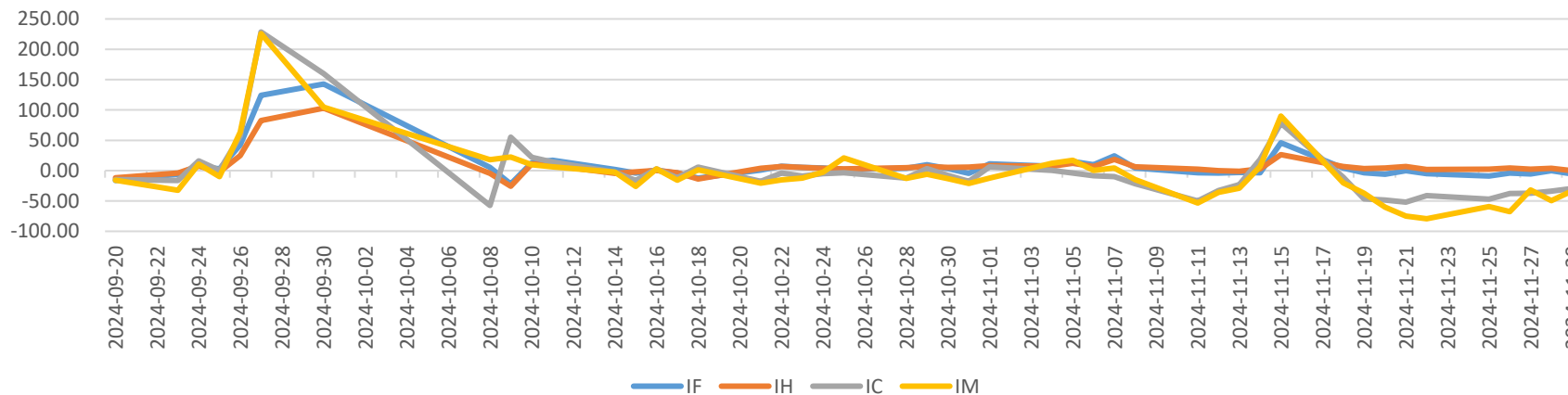
国内数据 (二)

四大股指期权波动率



四大指数的基差大幅回升，波动率小幅上行。

基差

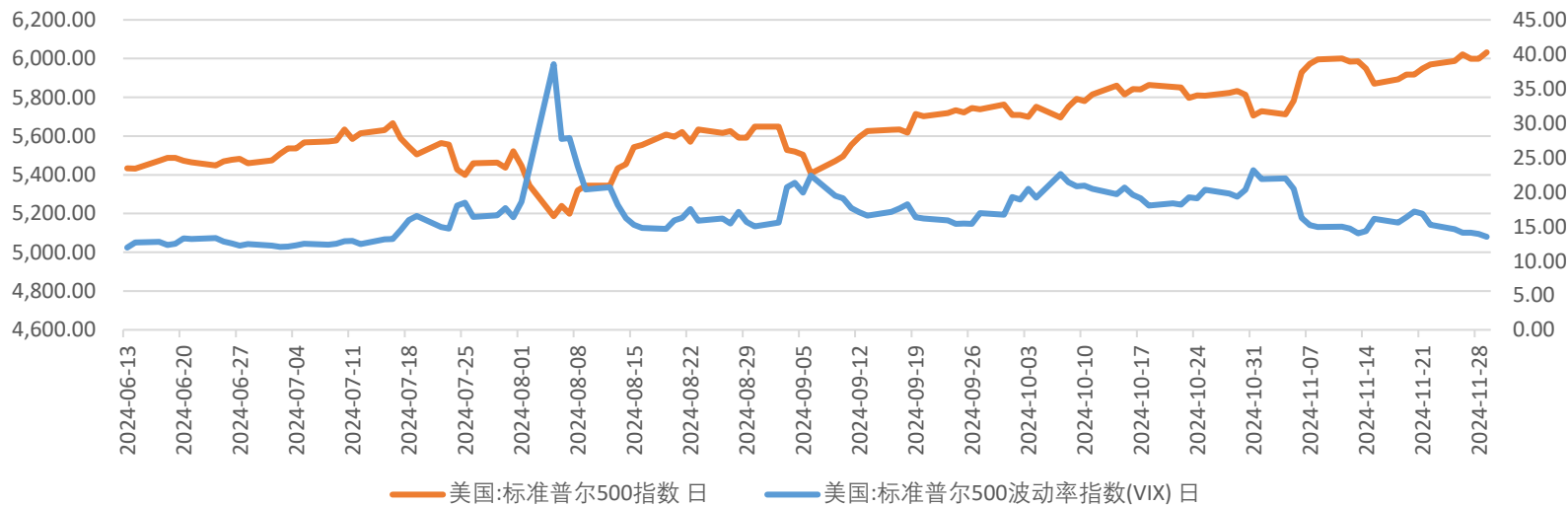
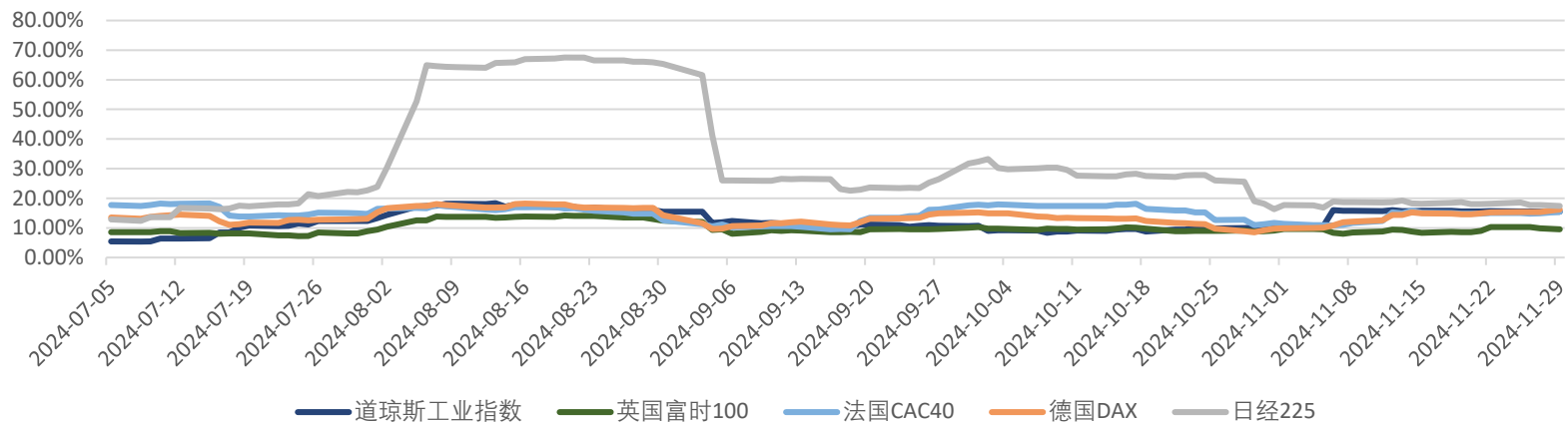


数据来源：
Wind



国外数据

波动率



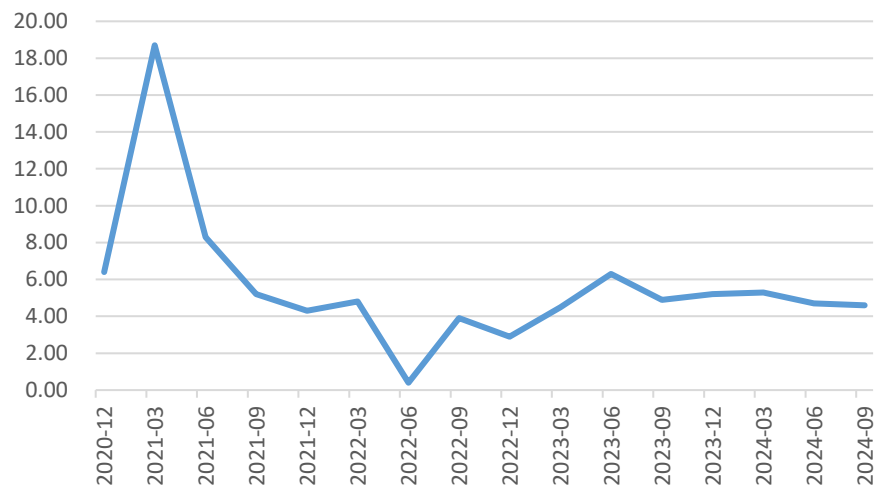
数据来源:
Wind

02

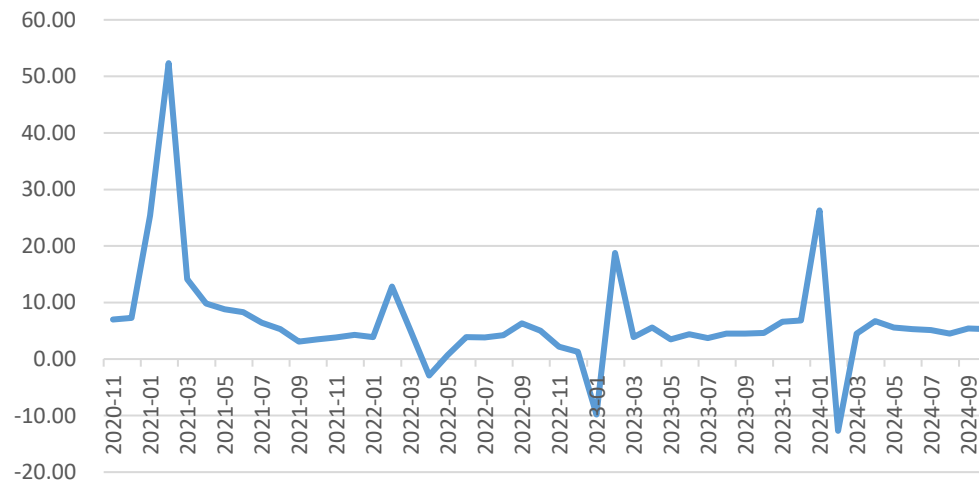
宏观分析

国内宏观 (一)

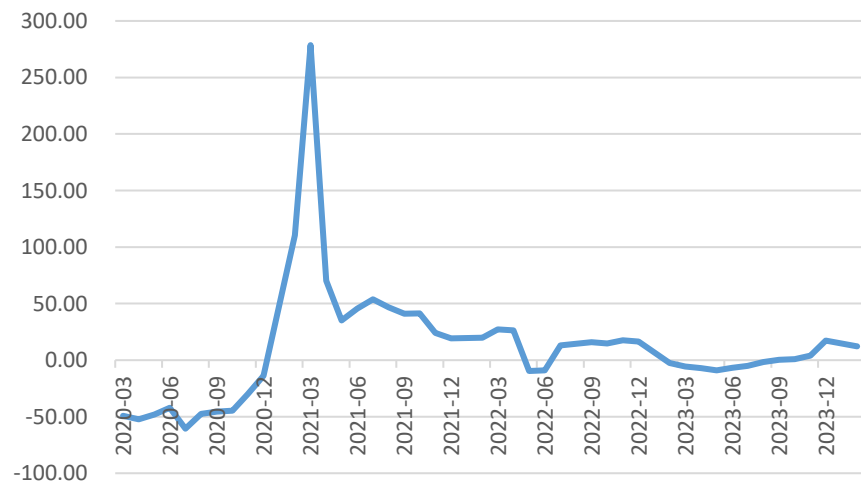
GDP:不变价:当季同比



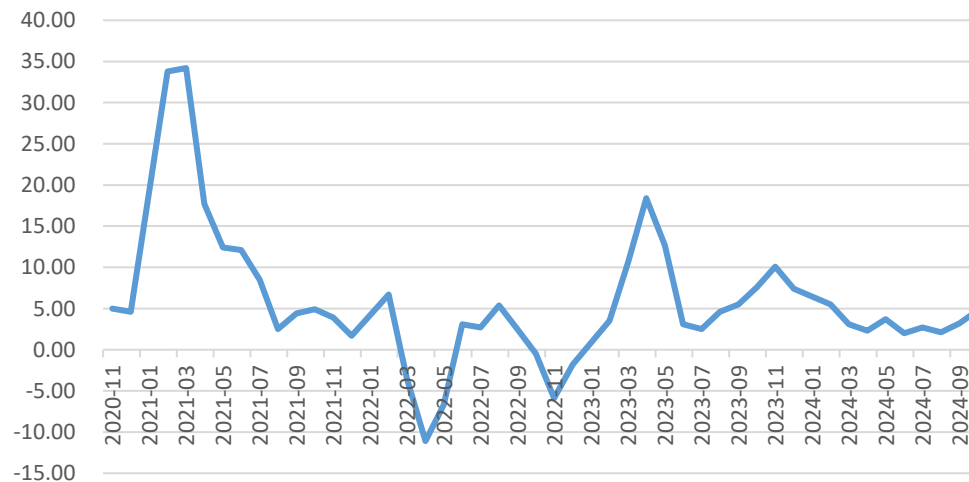
工业增加值:当月同比



国有工业企业:利润总额:累计同比



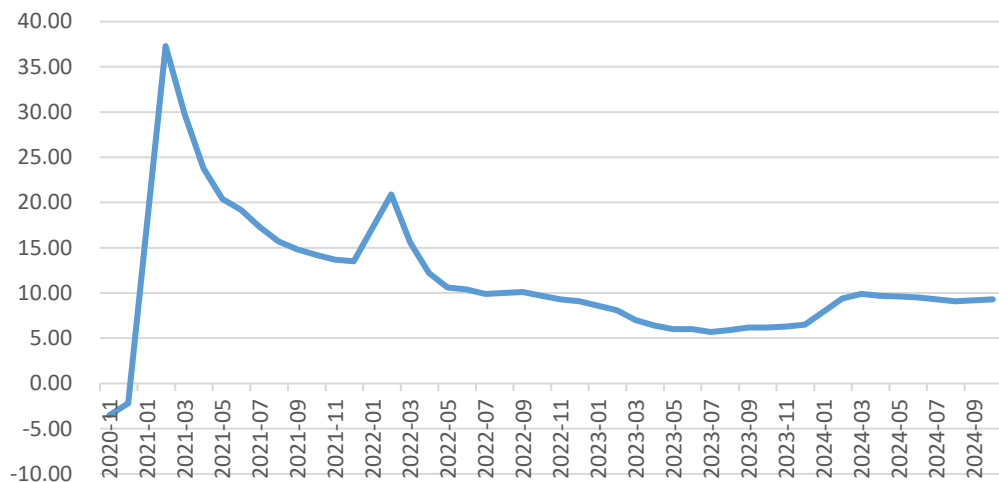
社会消费品零售总额:当月同比



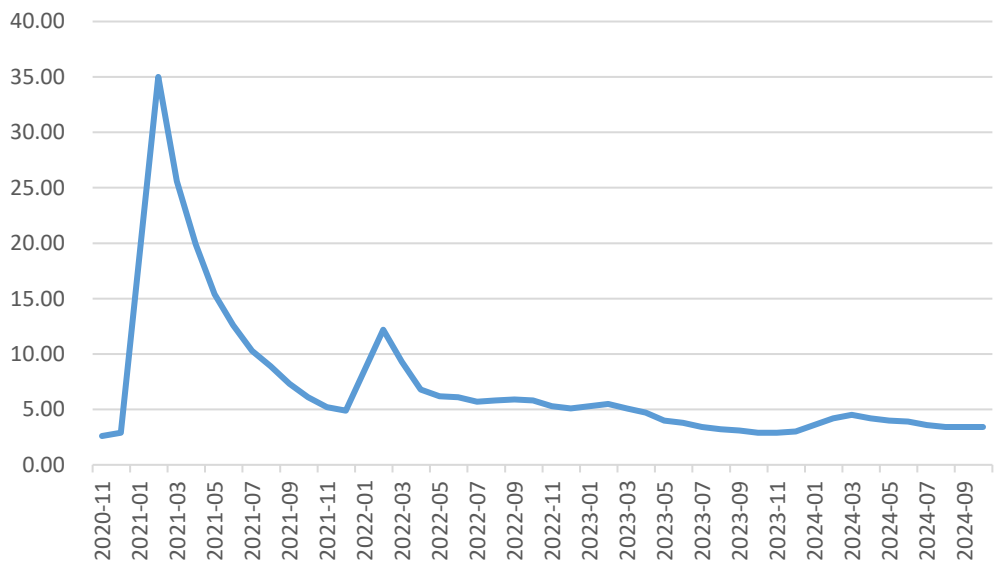
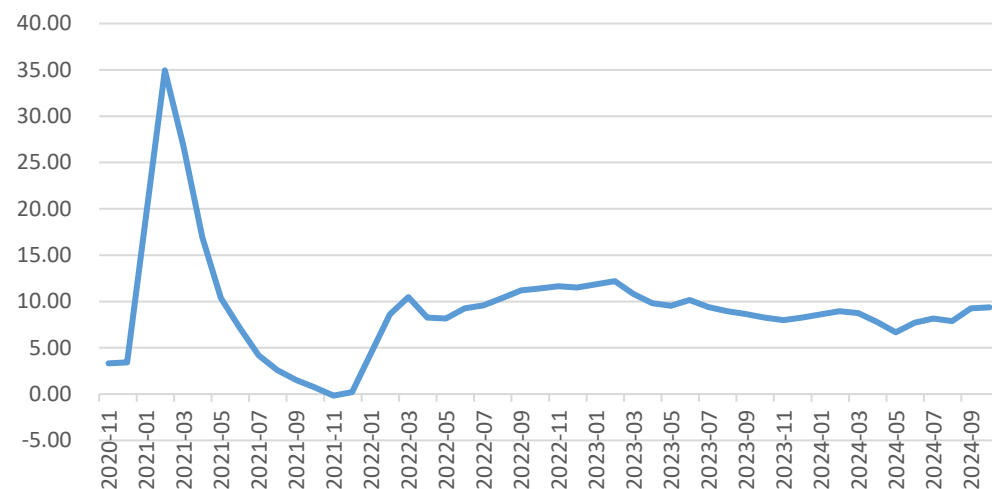
数据来源:
Wind

国内宏观 (二)

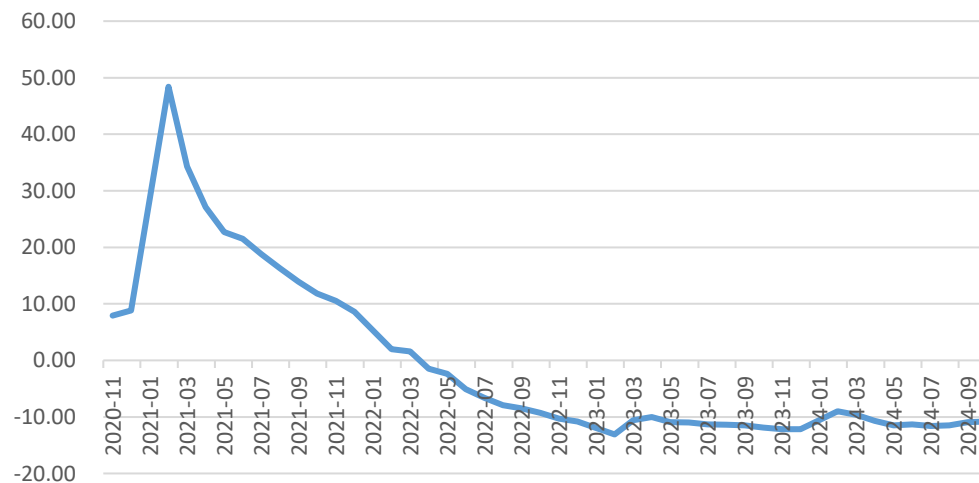
固定资产投资完成额:制造业:累计同比



固定资产投资完成额:基础设施建设投资:累计同比

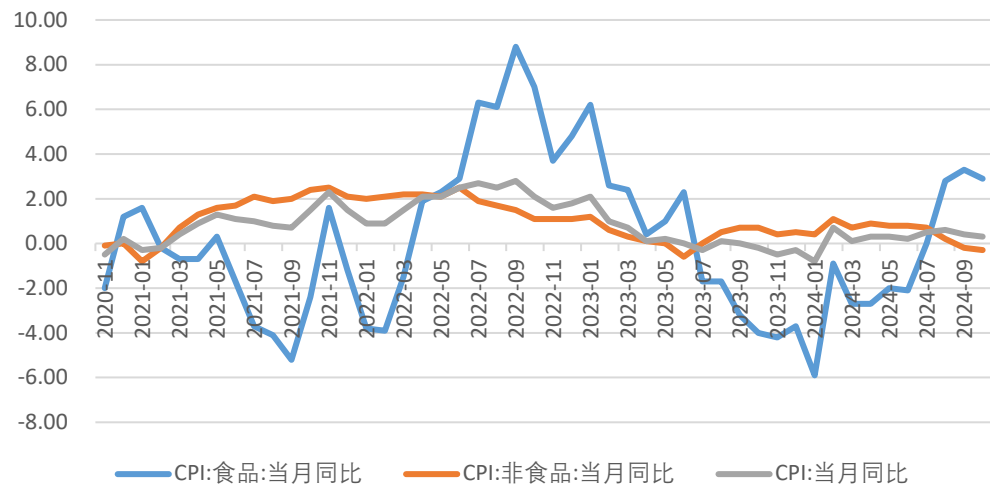


房地产开发投资完成额:建筑工程:累计同比

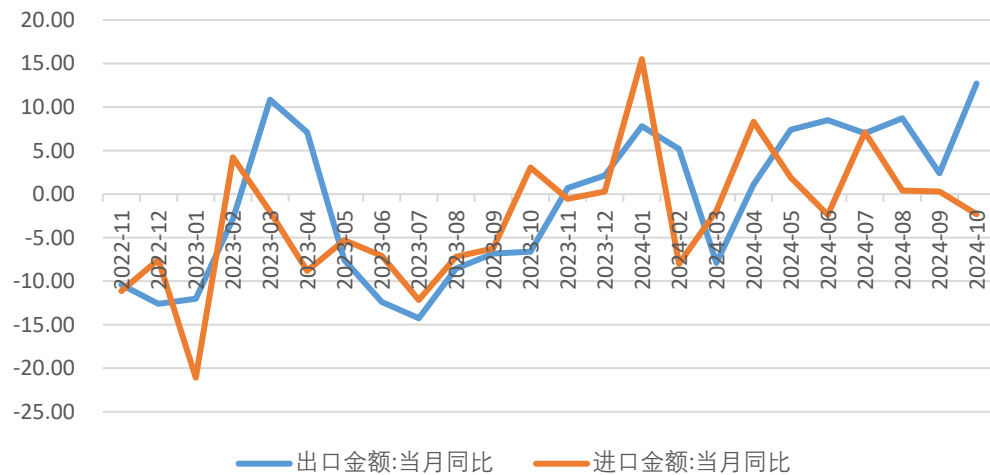


数据来源:
Wind

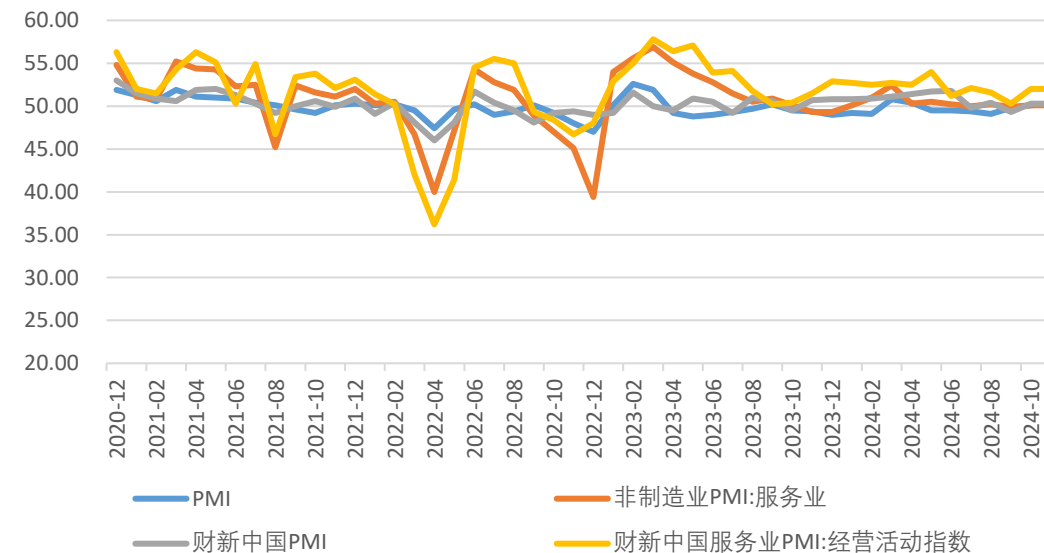
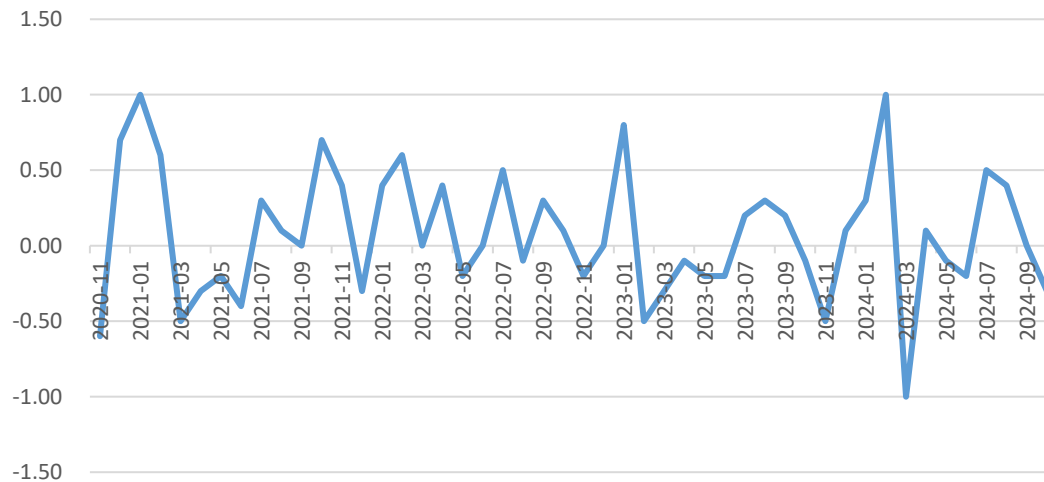
国内宏观 (三)



进出口数据



CPI:环比

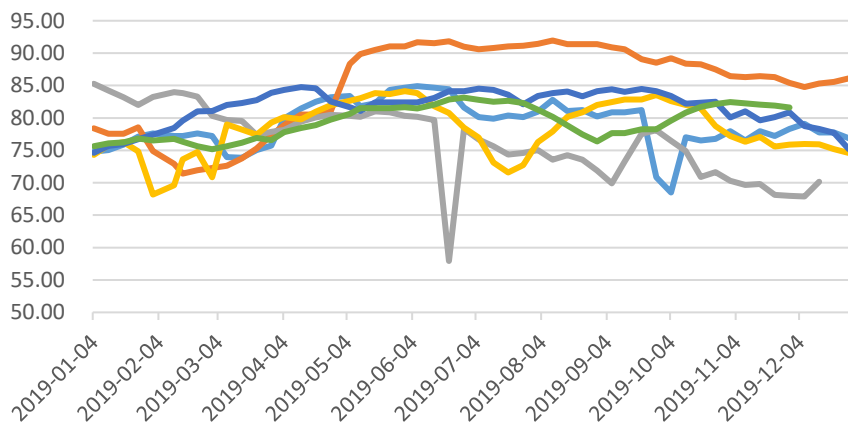


数据来源:
Wind

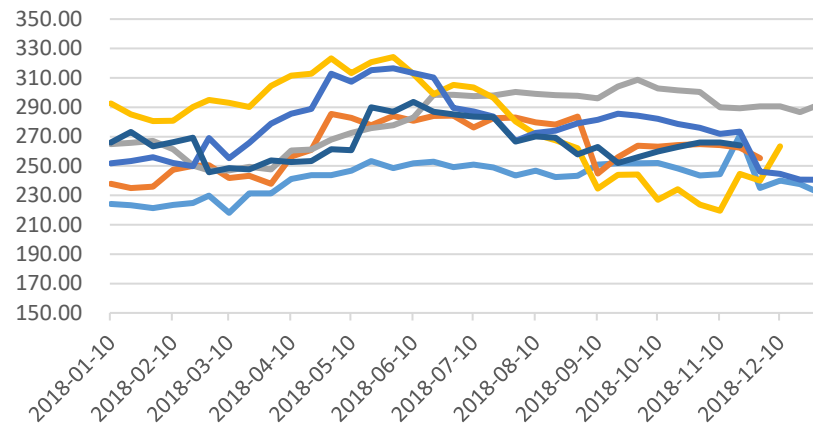


国内高频数据 (一)

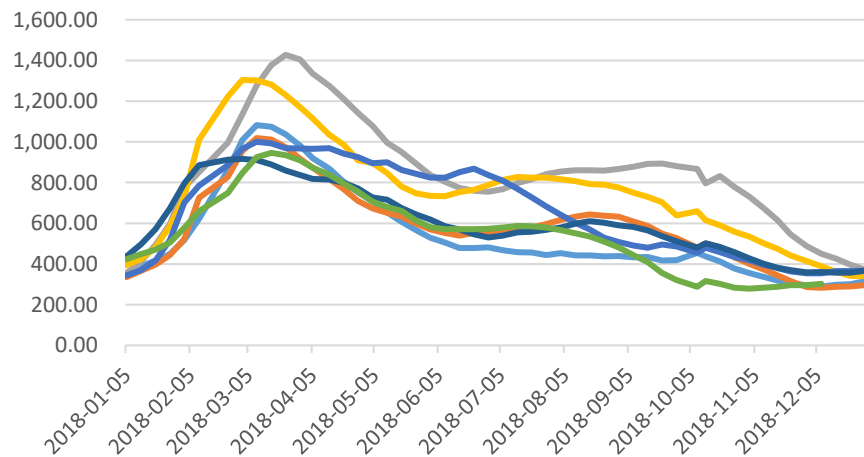
高炉开工



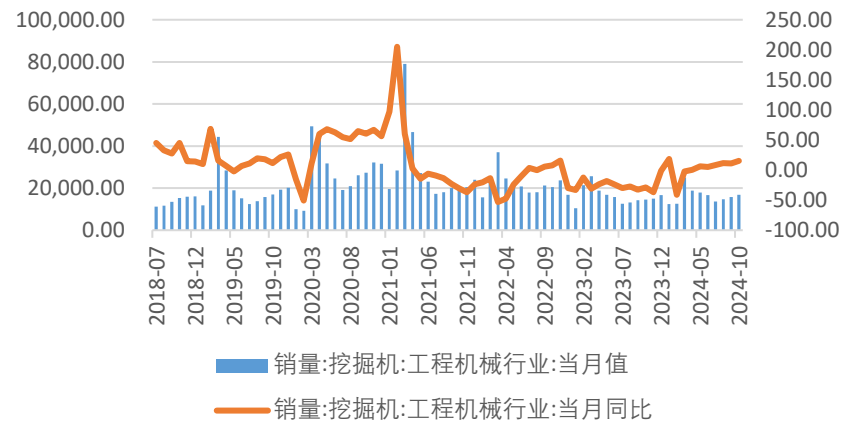
粗钢产量



螺纹钢库存



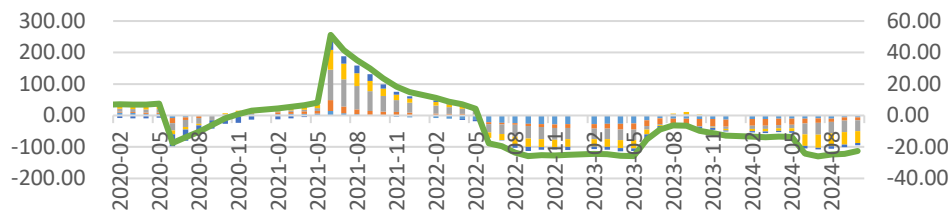
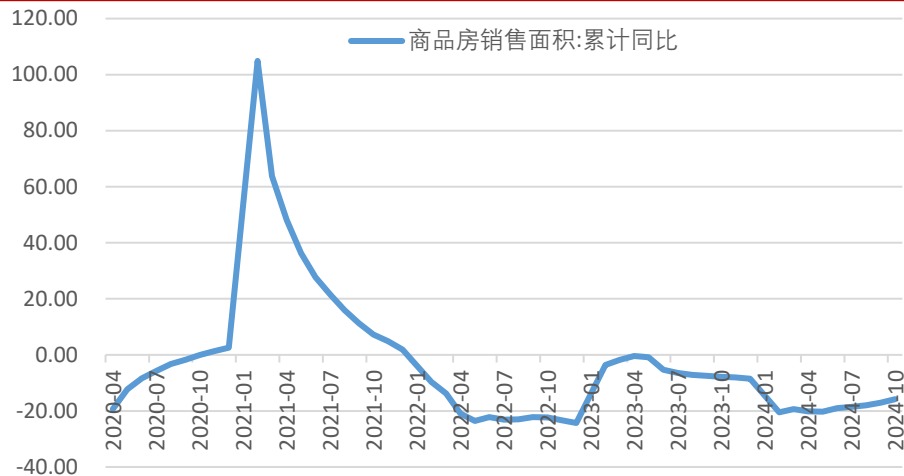
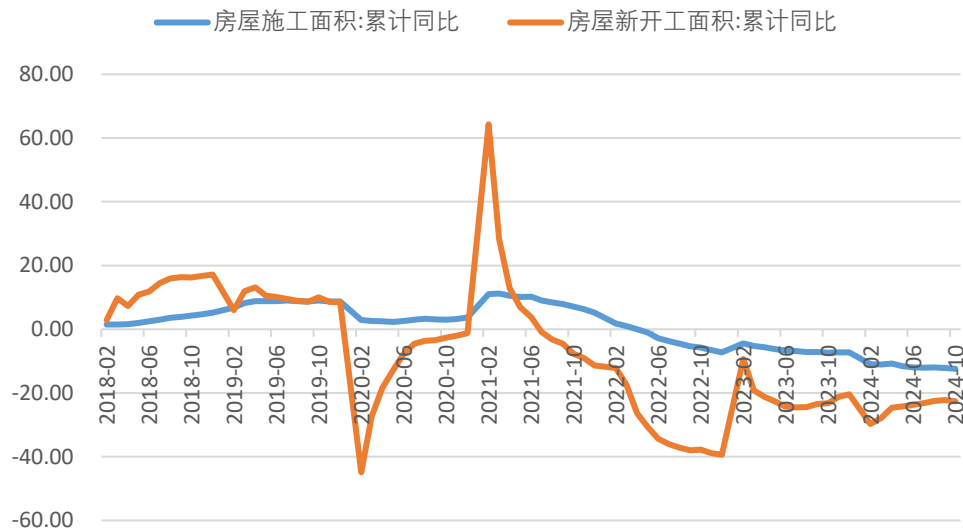
挖掘机销量



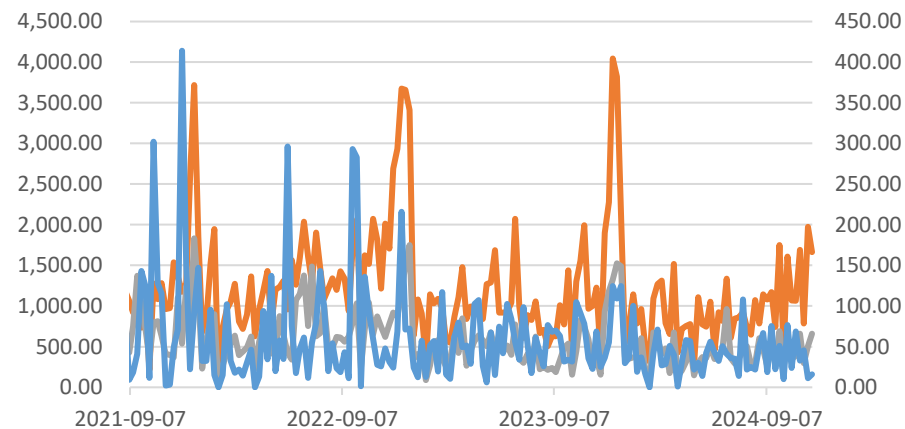
数据来源:
Wind



国内高频数据 (二)



- 房地产开发资金来源:其他资金:其他到位资金:累计同比
- 房地产开发资金来源:其他资金:个人按揭贷款:累计同比
- 房地产开发资金来源:其他资金:定金及预收款:累计同比
- 房地产开发资金来源:自筹资金:累计同比
- 房地产开发资金来源:国内贷款:累计同比
- 房地产开发资金来源:合计:累计同比



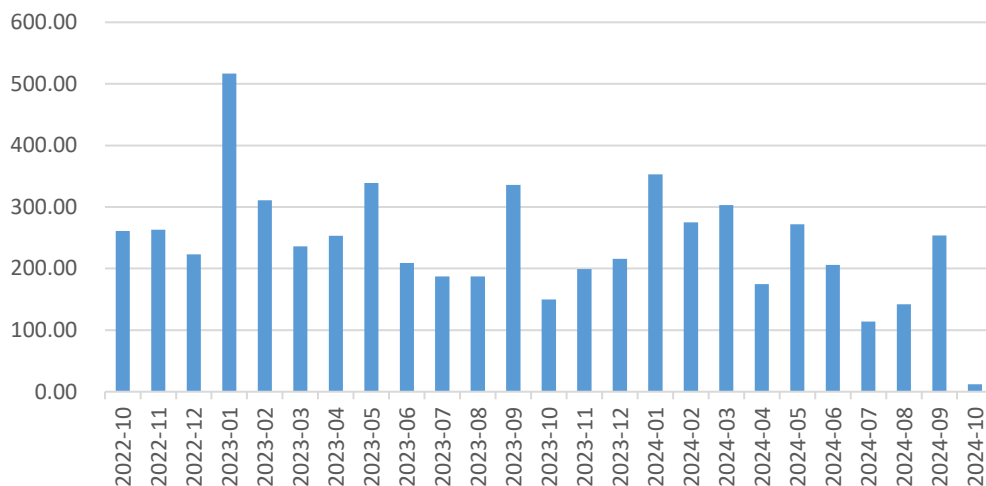
- 100大中城市:成交土地占地面积:三线城市:当周值
- 100大中城市:成交土地占地面积:二线城市:当周值
- 100大中城市:成交土地占地面积:一线城市:当周值

数据来源:
Wind

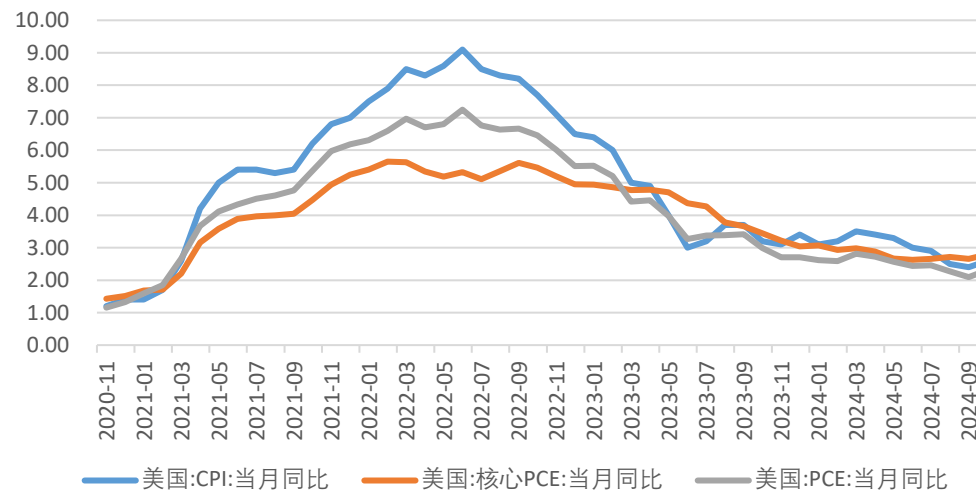
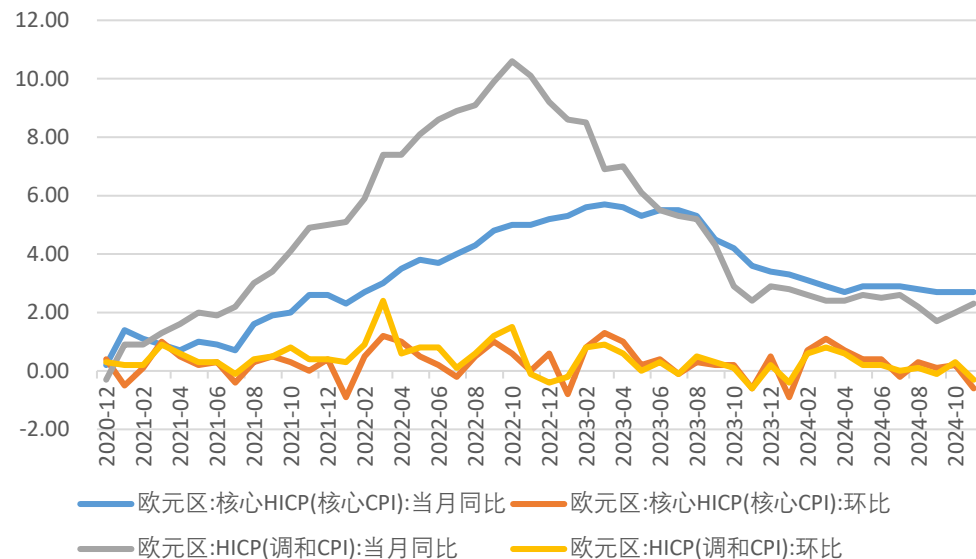
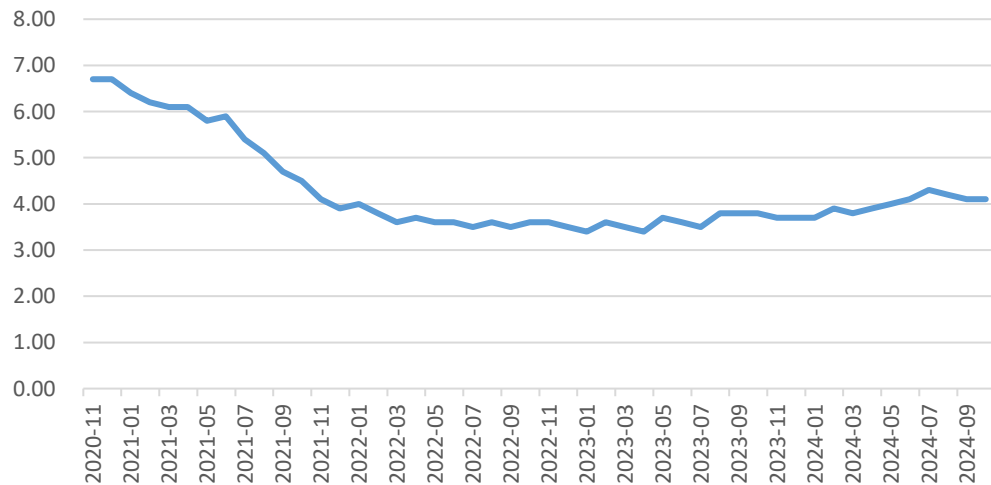


国外宏观 (1)

美国:新增非农就业人数:初值



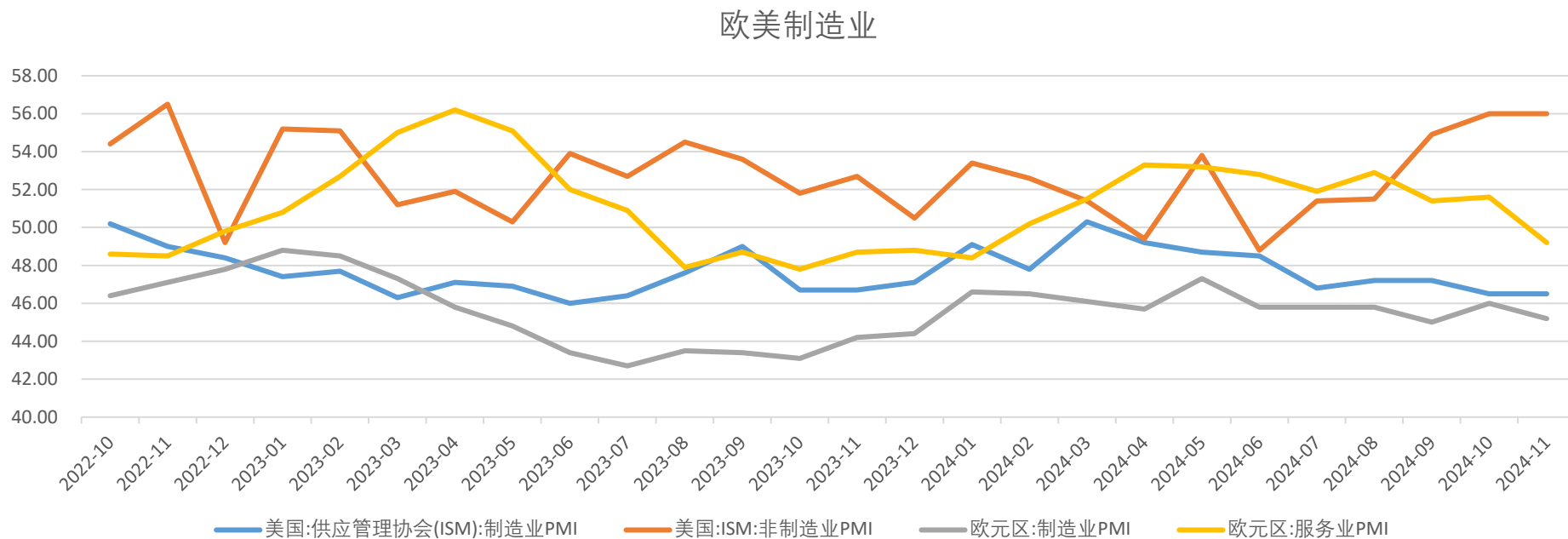
美国:失业率:季调



数据来源:
Wind



国外宏观 (2)



数据来源:
Wind

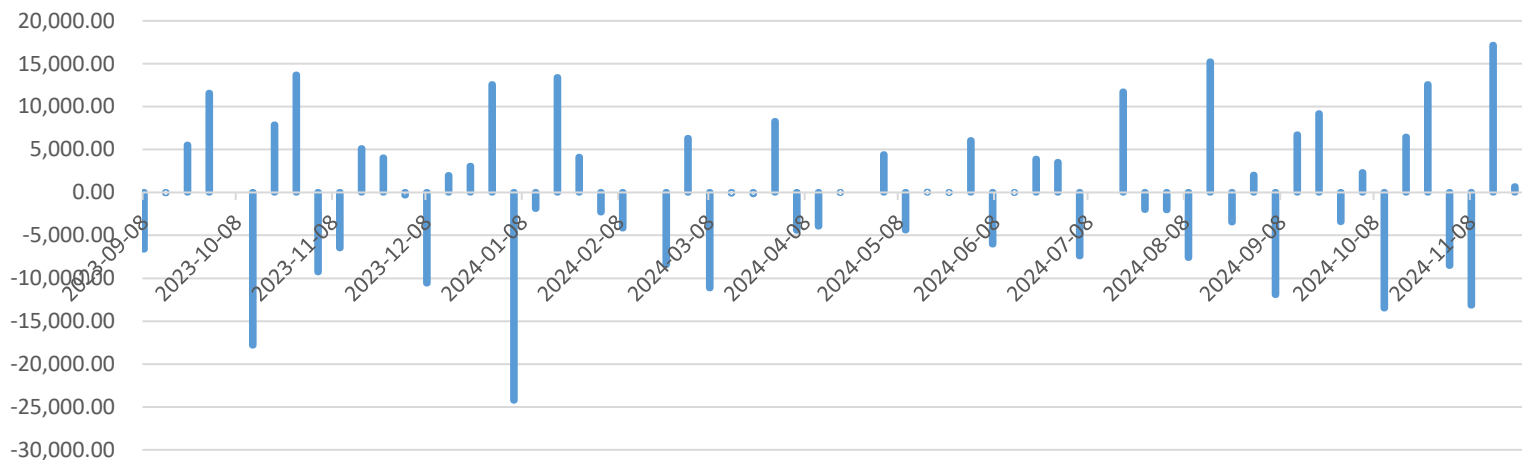


03

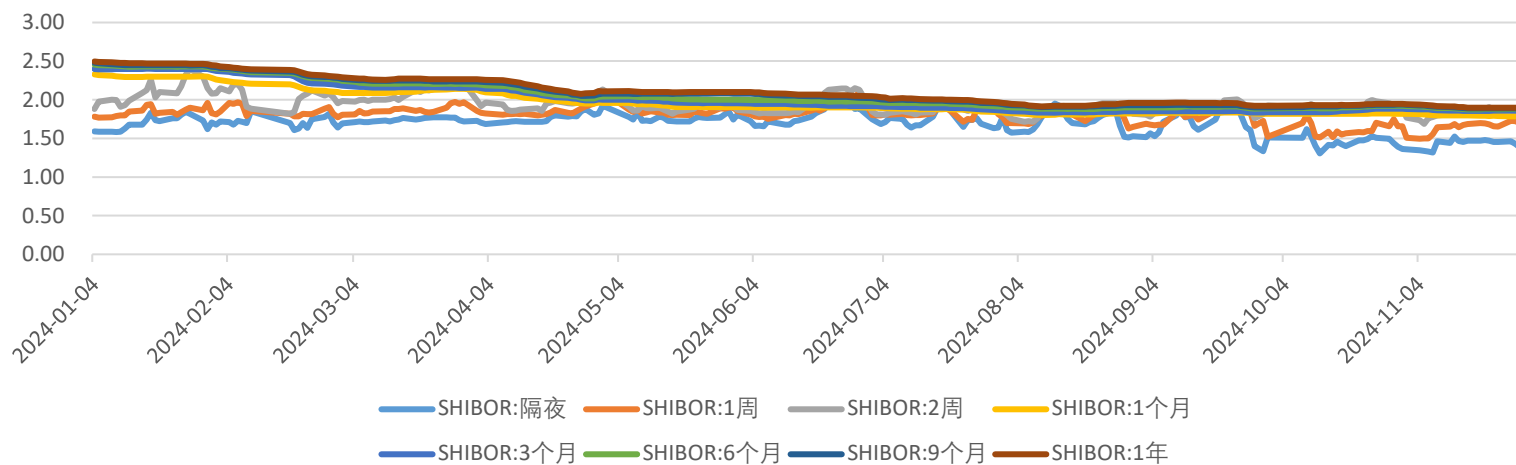
市场情绪

资金面：资金成本短长均降

公开市场操作:货币净投放



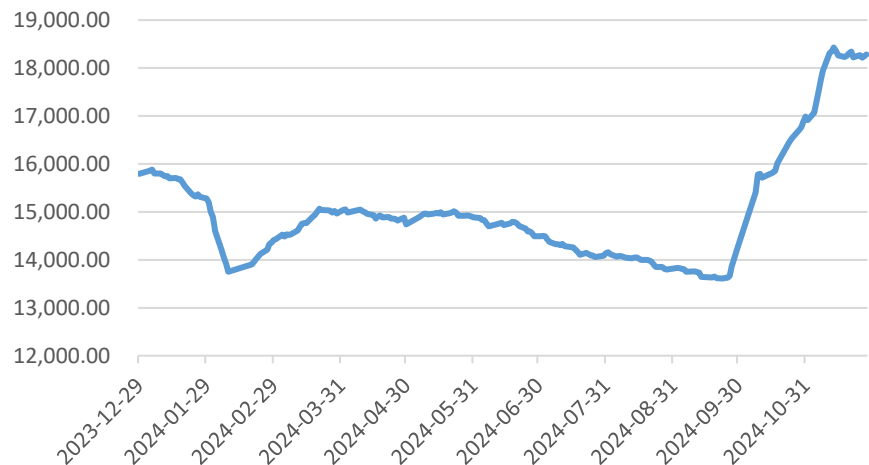
SHIBOR利率



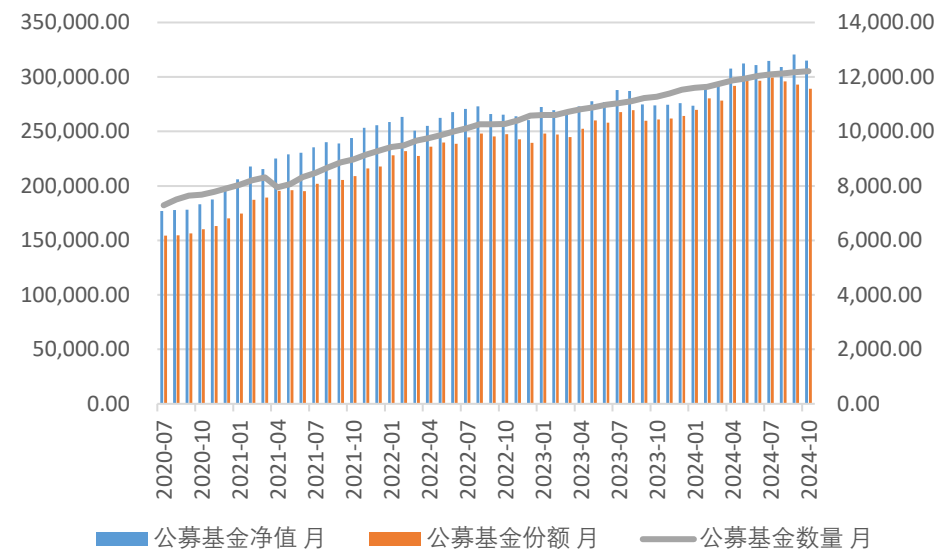
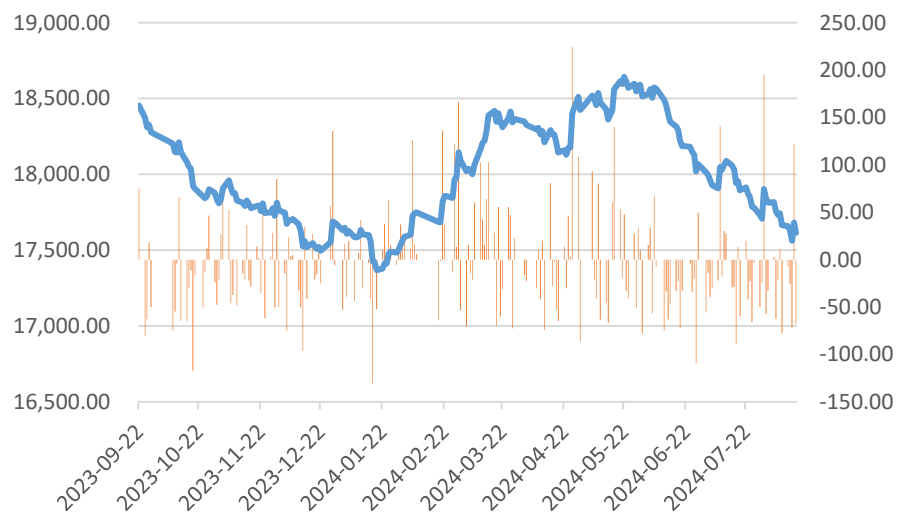
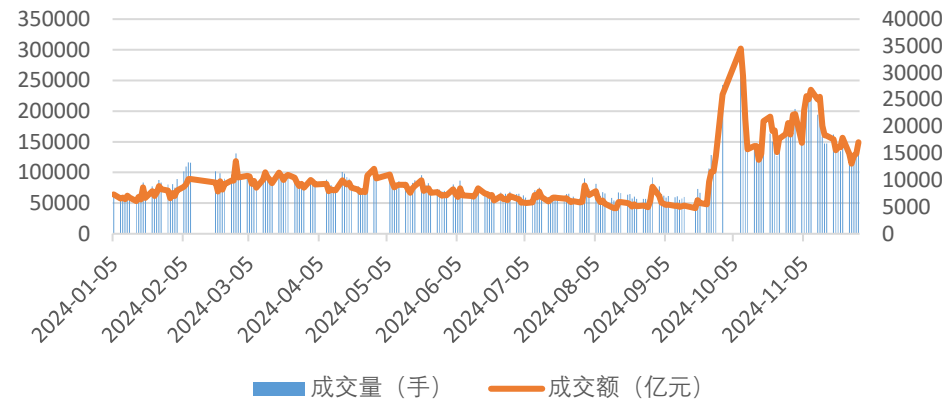
数据来源: wind

情绪面：资金内资买兴继续走高

融资余额



两市成交



陆股通:当日买入成交净额(人民币)
陆股通:累计买入成交净额(人民币)

数据来源: wind



本周市场重要信息

1、中指研究院：11月百城新房价格环比上涨0.36%，四城二手房价格环比止跌转涨。根据中国房地产指数系统百城价格指数对全国100个城市新建、二手住宅销售市场及50个城市租赁市场的调查数据，2024年11月，百城二手住宅平均价格为14278元/平方米，环比下跌0.57%，跌幅较10月收窄0.03个百分点；同比下跌7.29%。百城新建住宅平均价格为16592元/平方米，本月受优质改善项目入市带动，新房价格环比结构性上涨0.36%，同比上涨2.40%。全国50个城市住宅平均租金为35.6元/平方米/月，环比下跌0.66%，同比下跌3.18%。11月，住房租赁市场持续处于淡季，需求保持相对低位，重点城市平均租金环比小幅下跌。

2、本周重点关注：美国11月非农数据、中国11月财新PMI、OPEC会议减产与增产博弈加剧。此外，美国将公布11月ISM制造业、非制造业指数，美联储公布经济状况褐皮书，包括鲍威尔在内的欧美央行多票委密集发声。中国光伏行业召开2024光伏行业年度大会。。

免责声明

此报告并非针对或意图送发给或为任何就送发、发布、可得到或使用此报告而使中原期货股份有限公司违反当地的法律或法规或可致使中原期货股份有限公司受制于的法律或法规的任何地区、国家或其它管辖区域的公民或居民。除非另有显示，否则所有此报告中的材料的版权均属中原期货股份有限公司。未经中原期货股份有限公司事先书面授权下，不得更改或以任何方式发送、复印此报告的材料、内容或其复印本予任何其它人。所有于此报告中使用的商标、服务标记及标记均为中原期货股份有限公司的商标、服务标记及标记。此报告所载的资料、工具及材料只提供给阁下作查照之用。此报告的内容并不构成对任何人的投资建议，而中原期货股份有限公司不会因接收人收到此报告而视他们为其客户。

此报告所载资料的来源及观点的出处皆被中原期货股份有限公司认为可靠，但中原期货股份有限公司不能担保其准确性或完整性，而中原期货股份有限公司不对因使用此报告的材料而引致的损失而负任何责任。并不能依靠此报告以取代行使独立判断。中原期货股份有限公司可发出其它与本报告所载资料不一致及有不同结论的报告。本报告及该等报告反映编写分析员的不同设想、见解及分析方法。为免生疑，本报告所载的观点并不代表中原期货股份有限公司，或任何其附属或联营公司的立场。此报告中所指的投资及服务可能不适合阁下，我们建议阁下如有任何疑问应咨询独立投资顾问。此报告并不构成投资、法律、会计或税务建议或担保任何投资或策略适合或切合阁下个别情况。此报告并不构成给予阁下私人咨询建议。

联系我们

总部地址：河南自贸试验区郑州片区（郑东）商务外环路10号中原广发金融大厦四楼

电话：4006-967-218

上海分公司：上海市自贸区福山路388号、向城路69号15层07室

电话：021-68590799

西北分公司：宁夏银川市金凤区CBD金融中心力德财富大厦1607室

电话：0951-8670121

山东分公司：济南市历下区经十路15982号第一大道19层1901

电话：0531-82955668

新乡营业部：河南省新乡市荣校路195号1号楼东1-2层

电话：0373-2072882

南阳营业部：河南省南阳市宛城区光武区与孔明路交叉口星旺家园3幢1楼001-1室

电话：0377-63261919

灵宝营业部：河南省灵宝市函谷大道北段西侧（灵宝市函谷路与五龙路交叉口金湖公馆）

电话：0398-2297999

洛阳营业部：河南省洛阳市洛龙区开元大道260号财源大厦综合办公楼1幢2层

电话：0379-61161502

西安营业部：陕西省西安市高新区科技一路万象汇3号楼23层2305室

电话：029-89619031

杭州营业部：浙江省杭州市拱墅区远见大厦2号楼1013室

电话：0571-85236619



中原期貨股份有限公司

CENTRAL CHINA FUTURES HOLDINGS CO.,LTD.

Thanks

公司网址：www.zyfutures.com

公司电话：4006-967-218

公司地址：河南自贸试验区郑州片区（郑东）商务外环路10号中原广发金融大厦四楼

